

ВЕЖБА ДРУГА- ОСНИВАЊЕ /ТЕМЕЉЕЊЕ ЗГРАДА

ЗИМСКИ СЕМЕСТАР .....

ИМЕ И ПРЕЗИМЕ СТУДЕНТА .....

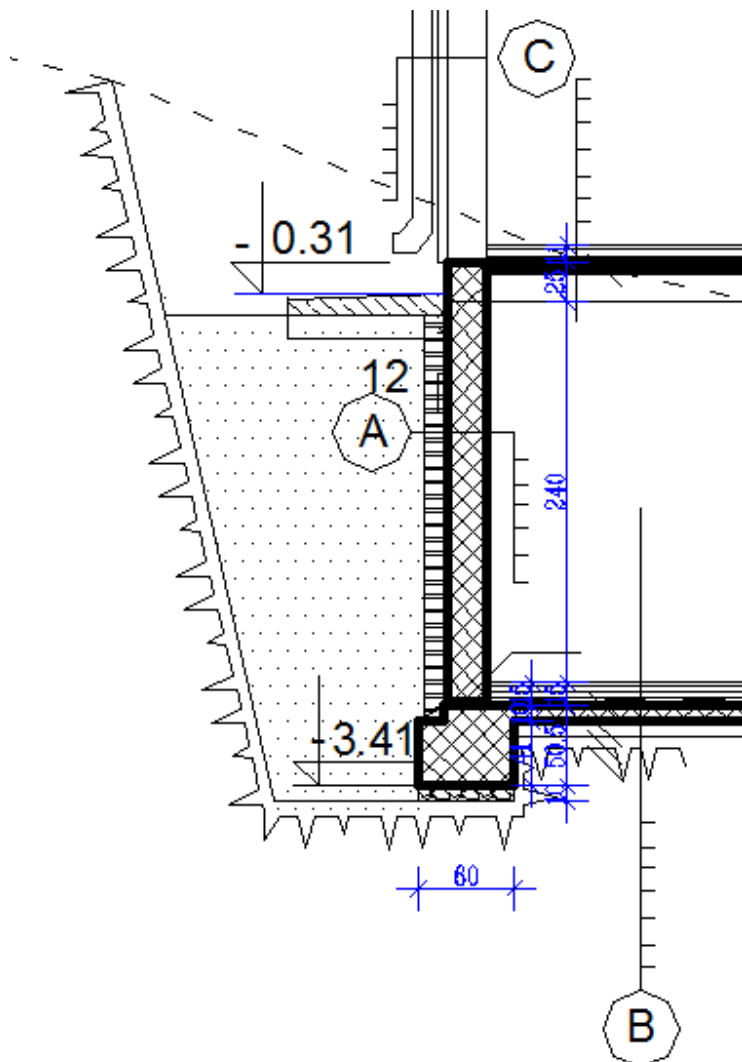
БРОЈ ДОСИЈЕА .....

ПРВИ ЗАДАТАК :

На приложеној слици види се вертикални пресек кроз темељ и темељни зид.

Питања :

- која је врста фундирања примењена .....
- која је врста темеља примењена .....
- која је мин. дубина фундирања.....
- допунити приложени цртеж са потребним описима и котима



ЛИСТ БРОЈ 2

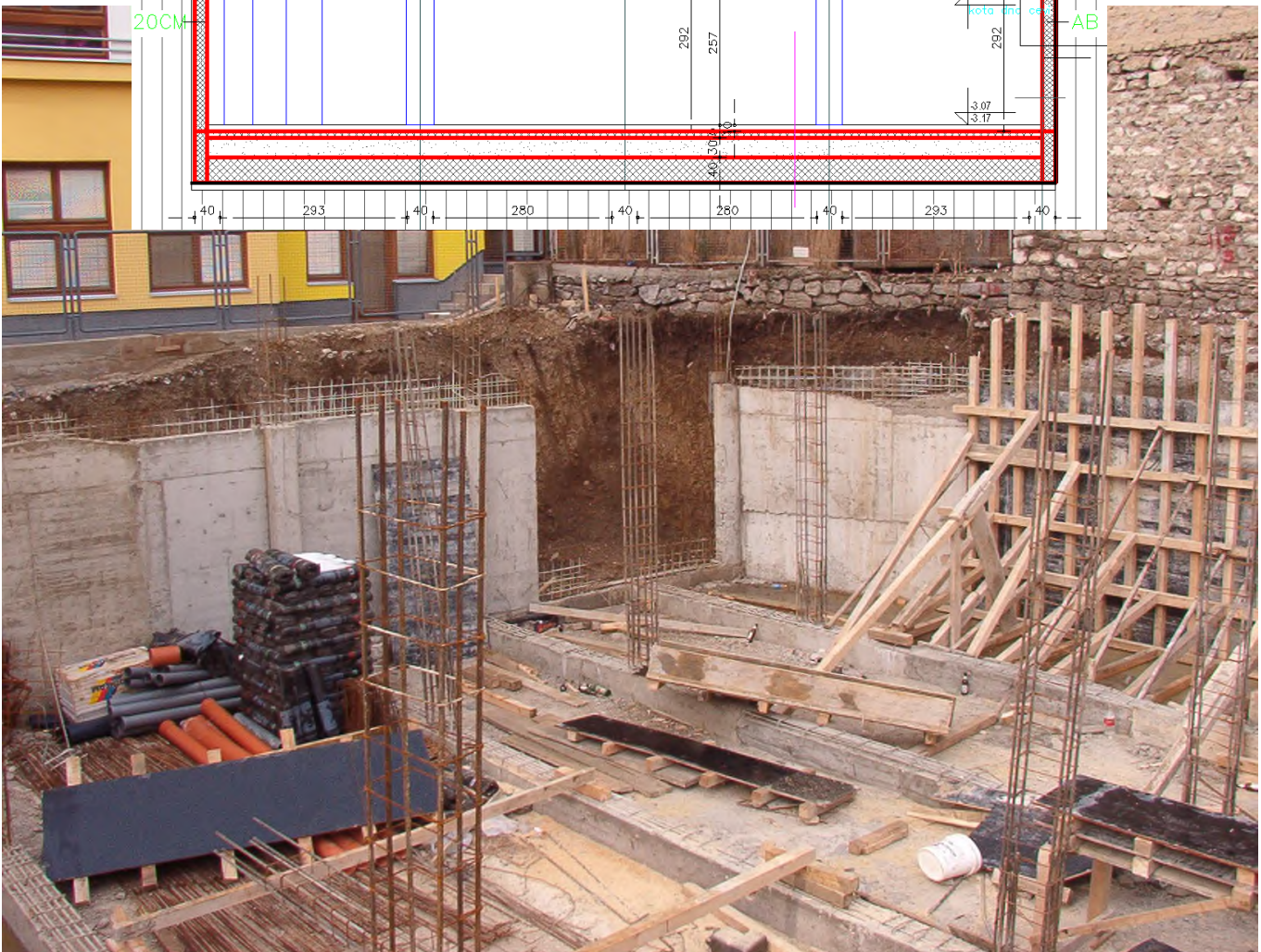
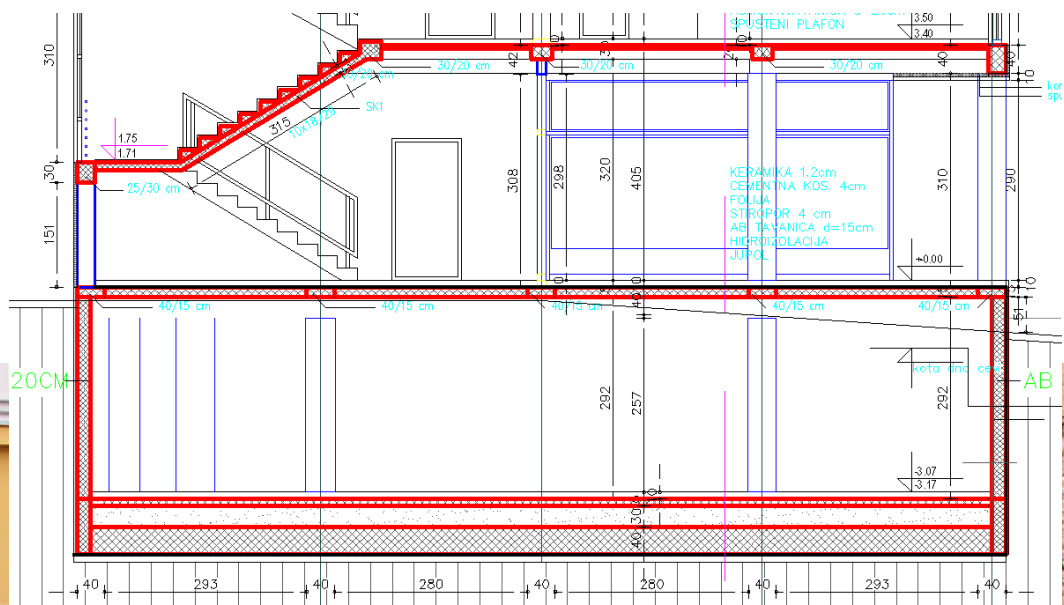
освојено бодова .....

ВЕЖБА ДРУГА- ОСНИВАЊЕ /ТЕМЕЉЕЊЕ ЗГРАДА ,  
ЗИМСКИ СЕМЕСТАР .....

ИМЕ И ПРЕЗИМЕ СТУДЕНТА .....

БРОЈ ДОСИЈЕА .....

Која је врста фундарања примењена на фотографисаној згради



ЛИСТ БРОЈ 3

освојено бодова .....

ВЕЖБА ДРУГА- ОСНИВАЊЕ /ТЕМЕЉЕЊЕ ЗГРАДА ,  
, ЗИМСКИ СЕМЕСТАР .....

ИМЕ И ПРЕЗИМЕ СТУДЕНТА .....

БРОЈ ДОСИЈЕА .....

ТРЕЋИ ЗАДАТАК

Која је врста фундација примењена на фотографисаној згради

.....

који је конструктивни склоп зграде на фотографији

.....



ВЕЖБА ДРУГА- ОСНИВАЊЕ /ТЕМЕЉЕЊЕ ЗГРАДА ,ЗИМСКИ СЕМЕСТАР .....

ИМЕ И ПРЕЗИМЕ СТУДЕНТА .....

БРОЈ ДОСИЈЕА .....

ЧЕТВРТИ ЗАДАТАК

НАЦРТАТИ ОСНОВУ И ЕРТИКАЛНИ ПРЕСЕК ТЕМЕЉА ОЗНАЧЕНОГ ДЕЛА ОСНОВЕ ПРИЗЕМЉА : ЦРТАТИ НА ПОСЕБНОМ ПАПИРУ У R=1: 25

-ПЛИТКО ФУНДИРАЊЕ

-ЗГРАДА БЕЗ ПОДРУМА

-КОНСТРУКТИВНИ СИСТЕМ ПРЕМА СЛИЦИ

-НАПИСАТИ ПОТРЕБНЕ ОПИСЕ И ИСКОТИРАТИ

-НА ПРИЛОЖЕНОЈ ОСНОВИ УЦРТАТИ ОСНОВУ ТЕМЕЉА

OSNOVA SUTERENA R=1:50

